



# LED Lightboxes Synthetic lb12.2 | lb12.2c

**isyexpo**<sup>®</sup>  
international systems



## seg®lb12.2 | Lightboxes

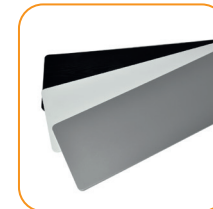
- Doppelseitig hinterleuchtetes LED Display für textile Grafiken mit Flachkeder  
*Double sided backlit LED display for silicone edge graphics*
- Perfekt geschützte innenliegende LED-Schienen oben und unten im Profil mit integrierter Stromführung  
*Perfectly protected internal LED bars on top and bottom of the profile with integrated power supply*
- Freistehender Rahmen aus hochwertigem weißem Kunststoff mit 2 ausdrehbaren Stellfüßen  
(ab 200 cm Breite mit seitlich zu montierenden Stahlfüßen)  
*Freestanding frame made of high-quality white plastic with 2 rotating stabilising feet  
(from 200 cm width with steel feet to assemble at the sides)*
- Zahlreiche Breiten und Höhen verfügbar – Messesets durch diverse Verbinder umsetzbar  
*Numerous widths and heights available – exhibition kits can be implemented with various connectors*
- Set bestehend aus Rahmen mit Füßen und LED-Hinterleuchtung, Querstange und Tasche mit Schaumstoffeinsatz  
(ab 200 cm Breite rollbar)  
*Set includes frame with 2 stabilising feet and LED backlight, horizontal pole and bag with foam inlay  
(from 200 cm width rollable)*



Garantie  
Jahre  
**2**  
Years  
Warranty

## seg®lb12.2c | Counter

- Doppelseitig hinterleuchtete LED Theke für textile Grafiken mit Flachkeder  
*Double sided backlit LED counter for silicone edge graphics*
- Perfekt geschützte innenliegende LED-Schiene unten im Profil  
*Perfectly protected internal LED bar on bottom of the profile*
- Freistehender Rahmen aus hochwertigem weißem Kunststoff mit 2 seitlich zu montierenden Stahlfüßen  
*Freestanding frame made of high-quality white plastic with 2 steel feet to assemble at the sides*
- Tischplatte erhältlich in silber, schwarz oder weiß  
*Table top in silver, black or white*
- Set bestehend aus Rahmen mit Füßen und LED-Hinterleuchtung, Tischplatte und Tasche mit Schaumstoffeinsatz  
*Set includes frame with 2 stabilising feet and LED backlight, table top and bag with foam inlay*



Garantie  
Jahre  
**2**  
Years  
Warranty

## Entdecke deine Möglichkeiten | *Discover your Possibilities*

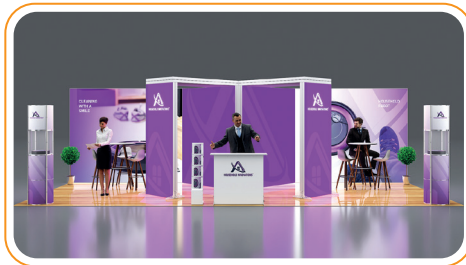
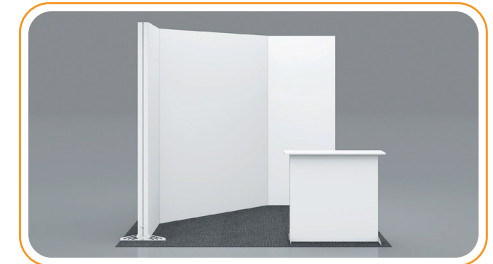


### ■ Messestet | *Exhibition Kit 300 x 300 cm*

Bestehend aus 2x lb12.2 300x250, 2x lb12.2 100x200, FüÙe, Verbinder  
Consisting of 2x lb12.2 300x250, 2x lb12.2 100x200, feet, connectors

### ■ Messestet | *Exhibition Kit 300 x 300 cm*

Bestehend aus 1x lb12.2 200x250, 2x lb12.2 85x250, 1x lb12.2 Theke, FüÙe, Verbinder  
Consisting of 1x lb12.2 200x250, 2x lb12.2 85x250, 1x lb12.2 counter, feet, connectors



### ■ Messestet | *Exhibition Kit 980 x 420 cm*

Bestehend aus 2x lb12.2 300x250, 2x lb12.2 200x250, 2x lb12.2 100x250,  
2x lb12.2 100x200, 1x lb12.2 Theke, FüÙe, Verbinder  
Consisting of 2x lb12.2 300x250, 2x lb12.2 200x250, 2x lb12.2 100x250,  
2x lb12.2 100x200, 1x lb12.2 counter, feet, connectors

## Druckumsetzung | *Realisation of Print*

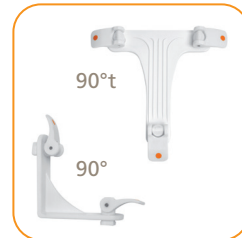
- ! Zu den Systemen und Ständen bieten wir textile Grafiken in Backlit, Blockout und unbedrucktem Blockout an.
- *We offer fabrics in backlit, blockout and unprinted blockout for the systems and booths.*



## Zubehör | *Accessories*

### ■ **segco90-lb12 | co90t-lb12**

Diverse Verbinder 90°  
*Various connectors 90°*



### ■ **segco135-lb12**

Verbinder 135°  
*Connector 135°*



### ■ **segco180-lb12 | co180u-lb12 | co180m-lb12**

Diverse Verbinder 180°  
*Various connectors 180°*



### ■ **segset-cu-lb12-250**

Vorhangset für Systemhöhe 250 cm  
*Curtain set for system height 250 cm*



### ■ **segf-lb12-side | sf-lb12-side-angled**

Stabilisierungsfuß für seitliche Befestigung, 50 cm  
*Stabilising foot for side-mounting, 50 cm*



### ■ **segf-lb12-hf-l-r**

Halber Fuß für seitliche Befestigung, links oder rechts  
*Half foot for side-mounting, left or right*



### ■ **seglh12-a4 | co-lh12**

Prospekthalter DIN A4 | Verbinder für lh12  
*Brochure holder DIN A4 | connector for lh12*



### ■ **seghd-sensor**

Hygienespender mit Bewegungssensor  
*Hygiene dispenser with motion sensor*



Packed in **Bag** (from 200 cm Width **Rollable Bag**)

LED Displays		Abmessungen inkl. Grafik <i>Dimensions incl. Graphic</i>			Packmaße <i>Packing Dimensions</i>				max. Anzahl pro Palette <i>max. Quantity on Pallet</i>
Version		Breite <i>Width</i>	Höhe <i>Height</i>	Tiefe <i>Depth</i>	Breite <i>Width</i>	Höhe <i>Height</i>	Tiefe <i>Depth</i>	Gewicht <i>Weight</i>	Euro-Pallet 80 x 120 cm
with Rotating Feet	lb12.2-led-85x200	85 cm	200 cm	12 cm	110 cm	18 cm	40 cm	12 kg	14 Stk./pcs.
	lb12.2-led-85x225	85 cm	225 cm	12 cm	110 cm	18 cm	40 cm	13 kg	14 Stk./pcs.
	lb12.2-led-85x250	85 cm	250 cm	12 cm	110 cm	18 cm	40 cm	13.5 kg	14 Stk./pcs.
	lb12.2-led-100x100	100 cm	100 cm	12 cm	110 cm	18 cm	27 cm	9.5 kg	24 Stk./pcs.
	lb12.2-led-100x150	100 cm	150 cm	12 cm	110 cm	18 cm	40 cm	11.5 kg	14 Stk./pcs.
	lb12.2-led-100x200	100 cm	200 cm	12 cm	110 cm	18 cm	40 cm	13 kg	14 Stk./pcs.
	lb12.2-led-100x225	100 cm	225 cm	12 cm	110 cm	18 cm	40 cm	13.5 kg	14 Stk./pcs.
	lb12.2-led-100x250	100 cm	250 cm	12 cm	110 cm	18 cm	40 cm	14 kg	14 Stk./pcs.
with Side Steel Feet	lb12.2-led-200x200	200 cm	200 cm	12 cm	116 cm	22 cm	50 cm	19.5 kg	9 Stk./pcs.
	lb12.2-led-200x225	200 cm	225 cm	12 cm	116 cm	22 cm	50 cm	20.5 kg	9 Stk./pcs.
	lb12.2-led-200x250	200 cm	250 cm	12 cm	116 cm	22 cm	50 cm	21 kg	9 Stk./pcs.
	lb12.2-led-300x200	300 cm	200 cm	12 cm	119 cm	38 cm	37 cm	26.5 kg	6 Stk./pcs.
	lb12.2-led-300x225	300 cm	225 cm	12 cm	119 cm	38 cm	37 cm	27.5 kg	6 Stk./pcs.
	lb12.2-led-300x250	300 cm	250 cm	12 cm	119 cm	38 cm	37 cm	28 kg	6 Stk./pcs.
LED Counters		Abmessungen inkl. Grafik <i>Dimensions incl. Graphic</i>			Packmaße <i>Packing Dimensions</i>				max. Anzahl pro Palette <i>max. Quantity on Pallet</i>
Version		Breite <i>Width</i>	Höhe <i>Height</i>	Tiefe <i>Depth</i>	Breite <i>Width</i>	Höhe <i>Height</i>	Tiefe <i>Depth</i>	Gewicht <i>Weight</i>	Euro-Pallet 80 x 120 cm
lb12.2c-1000s		114 cm	102 cm	12 cm	119 cm	23 cm	39 cm	15 kg	12 Stk./pcs.
lb12.2c-1000bk		114 cm	102 cm	12 cm	119 cm	23 cm	39 cm	15 kg	12 Stk./pcs.
lb12.2c-1000w		114 cm	102 cm	12 cm	119 cm	23 cm	39 cm	15 kg	12 Stk./pcs.

	Beschreibung <i>Description</i>	Packmaße <i>Packing Dimensions</i>
Version		
<b>Curtain Set</b> set-cu-lb12-250	Vorhangset für Systemhöhe 250 cm   <i>Curtain Set for System Height 250 cm</i>	
<b>Feet</b> sf-lb12 sf-lb12-side sf-lb12-side-angled sf-lb12-hf-l sf-lb12-hf-r	Stellfuß aus weißem Kunststoff   <i>White Plastic Stabilising Foot</i> Stahlfuß für seitliche Befestigung   <i>Steel Foot for Side-Mounting</i> Abgewinkelter Stahlfuß für seitliche Befestigung   <i>Angled Steel Foot for Side-Mounting</i> Halber Stahlfuß für seitliche Befestigung, links   <i>Half Steel Foot for Side-Mounting, Left</i> Halber Stahlfuß für seitliche Befestigung, rechts   <i>Half Steel Foot for Side-Mounting, Right</i>	
<b>Connectors</b> co90-lb12 co90t-lb12 co135-lb12 co180-lb12 co180u-lb12 co180m-lb12 co-ac-lb12	Verbinder 90°   <i>Connector 90°</i> Verbinder 90° für T-Stand oder Brücke   <i>Connector 90° for T-Stand or Bridge</i> Verbinder 135°   <i>Connector 135°</i> Verbinder 180°   <i>Connector 180°</i> U-Verbinder 180°   <i>U-Connector 180°</i> Magnet-Verbinder 180°, 2-teilig (A+B)   <i>Magnet-Connector 180°, Two-Part (A+B)</i> Aufhänger für Schilder und Zubehör   <i>Hanger for Signs and Accessories</i>	Die Verpackungsgröße richtet sich nach Artikel und Menge  <i>The dimension of the packing depends on the article and quantity</i>
<b>Brochure Holder</b> lh12-a4 co-lh12	Prospekthalter DIN A4   <i>Brochure holder DIN A4</i> Verbinder für Prospekthalter lh12   <i>Connector for Brochure holder lh12</i>	
<b>Hygiene Dispenser</b> hd-sensor	Hygienespender mit Bewegungssensor   <i>Hygiene Dispenser with Motion Sensor</i>	
<b>Bags for Prints</b> bag-print-m bag-print-l	Tasche für Drucke 40 x 50 x 10 cm   <i>Bag for Prints 40 x 50 x 10 cm</i> Tasche für Drucke 40 x 50 x 20 cm   <i>Bag for Prints 40 x 50 x 20 cm</i>	